



## Caisson de grave **HFM-200**

### Cahier des charges :

- Rapport encombrement/performance/prix optimum.
- Recherche d'un grave "acoustique", respect des timbres.
- Pression acoustique élevée.
- Flexibilité esthétique : noir ou blanc.
- Flexibilité de connexion étendue à toutes les configurations (Hifi ou Home Cinéma) :
  - Ampli Audio/Vidéo
  - Ampli/Préampli stéréo séparé
  - Ampli/Préampli intégré (avec ou sans sortie Pre out)
- Flexibilité de Réglages (filtre actif à pente variable, débrayable en LFE, phase inversable).
- Power management : auto "on/off".
- Multi secteur (110/220V).



### Applications Audio :

- Home Cinéma 5.1 avec les enceintes Sérieo et Hurricane Evo.
- Superficie d'utilisation : pièces de 15 à 35m<sup>2</sup>
- Performances optimales en angle.
- Destiné aux applications où l'espace est compté : appartement, chambre à coucher...

### En détail :

Finition blanche →

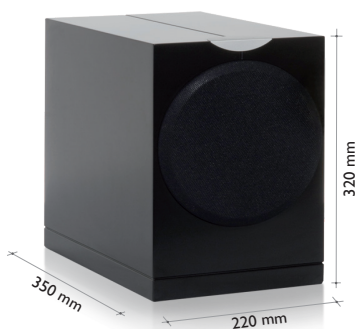


Amplificateur Atohm S250 →



Fabriqué en France

### Caractéristiques techniques



<b>Type</b>	Caissons de grave actif bass reflex
<b>Amplification</b>	200 Watts intégré
<b>Puissance crête</b>	280 Watts
<b>Réponse en fréquences (+/- 3dB)</b>	40 Hz - 150 Hz Débrayable en mode LFE
<b>Contrôle de phase</b>	Inverseur 0/180°
<b>HP grave</b>	180 mm, Atohm D180
<b>Dimensions (LxPxH en mm et en pouce)</b>	220 x 350 x 320 8,7" x 13,8" x 12,6"
<b>Poids</b>	12 kg / 26 lbs



**WATERFALL AUDIO**  
SOUND DESIGNERS

ZA les praderies  
83 570 Carces - France  
Tél : +33 (0)4 98 05 11 30  
Fax : +33 (0)4 98 05 11 31  
contact@waterfallaudio.com

Fabriqué en France. Garantie 5 ans P&MO (sauf amplificateur : garantie 1 an). Notre politique de recherche et développement nous conduit à pouvoir faire évoluer les produits. Waterfall Audio se réserve le droit de modifier les présentes caractéristiques sans préavis.



Haut-parleurs conçus et développés par Atohm (France).